



**125 000 000 ₴**

СТОИМОСТЬ · 250 000 ₴/М<sup>2</sup>

[витрина-ренд.рф](http://витрина-ренд.рф)

## Характеристики

ПЛОЩАДЬ

**500.0 м<sup>2</sup>**

ПОТОЛКИ

**4.0 м**

ТИП ОБЪЕКТА

**Производственное помещение**

ВХОД

**С улицы**

ПАРКОВКА

**На улице**

ОТДЕЛКА

**Чистовая**

ОТОПЛЕНИЕ

**Центральное**

## Описание

**Доступна рассрочка от собственника. Условия внутри описания.**

Продаем ровно половину капитального здания (Строение 1) на первой линии Балаклавского проспекта. Уникальный формат для ЮАО — первый этаж, железобетон, высокие потолки и полная автономность внутри МКАД.

Экономика лота:

Площадь: 500 м<sup>2</sup> (выделенный блок, 1-й этаж).

Бюджет: 125 000 000 руб.

Удельная стоимость: 250 000 руб./м<sup>2</sup>.

Сделка: Прямая продажа (ДКПН).

Техническая спецификация:

Логистика: Несколько собственных грузовых ворот. Возможность организовать сквозной проезд или разделить зоны на «приемку» и «отгрузку».

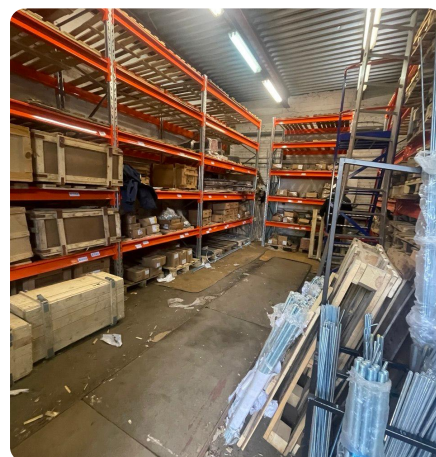
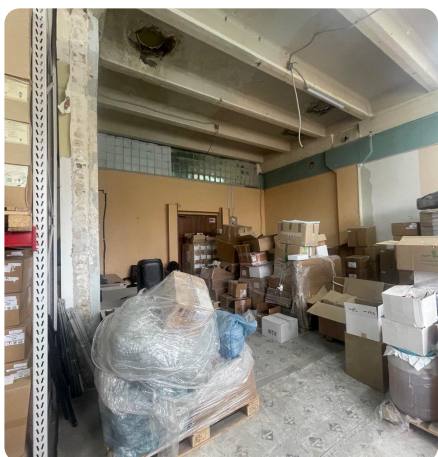
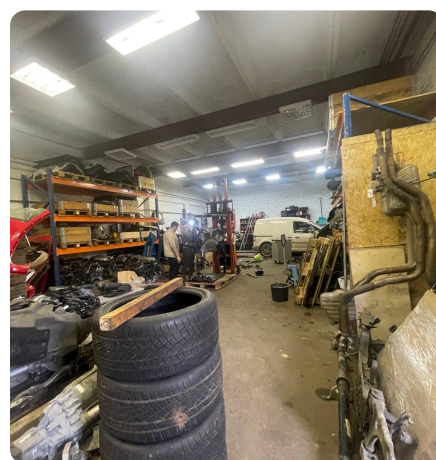
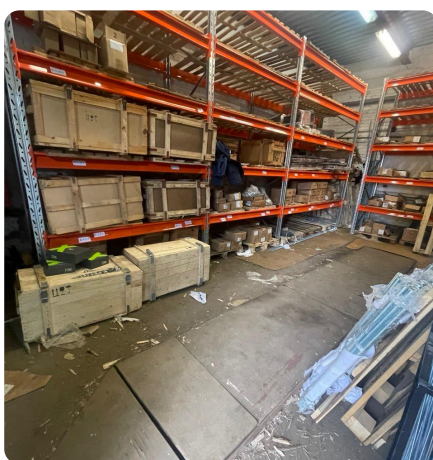
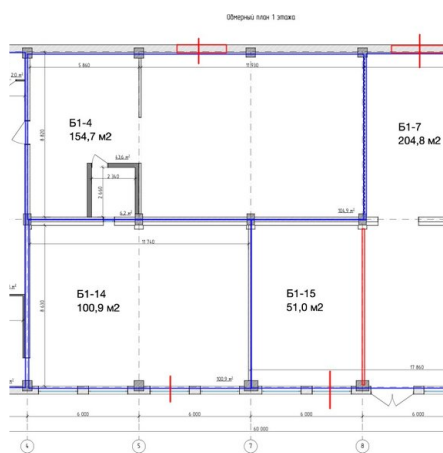
Конструктив: Рабочая высота потолков 4.0 – 4.5 метра. Железобетонные перекрытия позволяют устанавливать тяжелое промышленное оборудование.

Инженерия: Доступ к центральным коммуникациям и выделенной электрической мощности комплекса (65 кВт на здание).

Инвестиционный потенциал:

Блок идеально подходит под флагманский детейлинг-центр, крупное швейное или мебельное производство, а также под распределительный центр (даркстор) федеральной сети. Дефицит таких площадей на Юге Москвы гарантирует высокую ликвидность актива.

# Фотогалерея



Актуальная информация, полная подборка фото и планировки — на сайте [витрина-ренд.рф](http://витрина-ренд.рф)