



53 650 ₺

ЗА МЕСЯЦ · 1 450 ₺/М²

витрина-ренд.рф

Характеристики

ПЛОЩАДЬ

37.0 м²

ЭТАЖ

1 / 4

ПОТОЛКИ

3.0 м

ТИП ОБЪЕКТА

Офисное помещение

ВХОД

С улицы

ПАРКОВКА

На улице

ОТДЕЛКА

Чистовая

ОТОПЛЕНИЕ

Центральное

Описание

Офис 37 м², 2/3 эт., отд. здание, Рабочая 91с2

Описание:

Сдаётся офисный блок 37 м² на 2-м или 3-м этаже отдельного здания, Рабочая улица, 91, стр. 2, Москва. Косметический ремонт, потолки 3 метра, 2 интернет-провайдера, все коммуникации. Ставка включает НДС и эксплуатацию.

Подходит для небольшой команды 4–6 человек.

- ✓ Рабочая, 91, стр. 2 — отдельное здание
- ✓ Потолки 3,0 м, косметический ремонт
- ✓ 2 интернет-провайдера, все коммуникации
- ✓ Парковка 6 м/м, сад перед фасадом
- ✓ 250 кВт, прямая аренда, готово сейчас

Аренда: 53 650 ₽/мес (1 450 ₽/м², вкл. НДС и эксплуатацию)

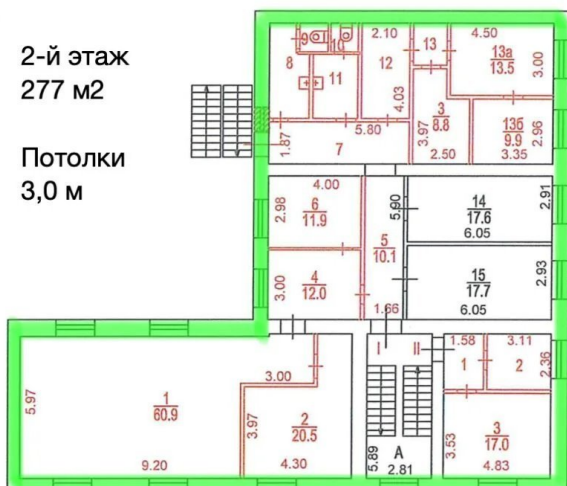
Фотогалерея



3 ЭТАЖ

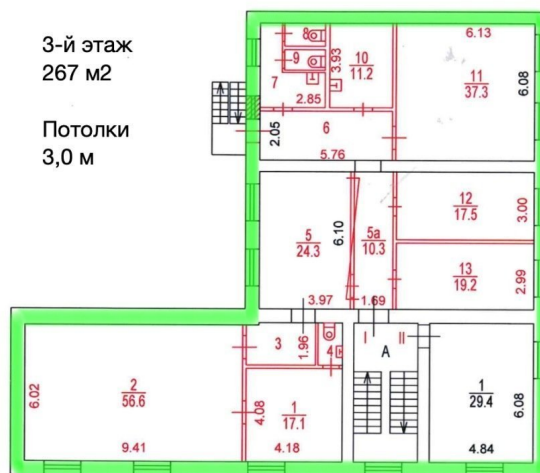
2-й этаж
277 м2

Потолки
3,0 м



3-й этаж
267 м2

Потолки
3,0 м



Актуальная информация, полная подборка фото и планировки — на сайте витрина-ренд.рф